



Office de tourisme
**DES CÉVENNES
AU MONT LOZÈRE**

GÎTE LOU CHASAOU - PONT DE MONTVERT - SUD MONT LOZERE



GÎTE LOU CHASAOU DU MONT LOZÈRE

Location de Vacances pour 8 personnes à Pont De
Montvert - Sud Mont Lozere

<https://gite-louchasaou-montlozere.fr>



Jean Francois VELAY

+33 6 49 75 84 99

A Gîte Lou Chasaou du Mont Lozère : Lieu-dit
Racoules 48220 PONT DE MONTVERT - SUD
MONT LOZERE





Gîte Lou Chasaou du Mont Lozère



Maison



8

personnes



5

chambres



100

m²

Ancienne tour de guet d'une ferme fortifiée, alliant esthétique et confort. Ce gîte de grande capacité est parfait pour les familles (avec enfants) ou plusieurs couples. Situé à 4 km du village du Pont de Montvert, lieu calme où vous trouverez des commerces de proximité et des superbes coins de baignade. Vous disposez d'une terrasse, pour partager les repas en famille ou tout simplement pour profiter de la vue imprenable sur la haute vallée du Tarn qui s'offre à vous.





Pièces et équipements

Chambres

Chambre(s): 5
Lit(s): 0

dont lit(s) 1 pers.: 0
dont lit(s) 2 pers.: 0

Salle de bains / Salle d'eau

WC

Cuisine

Congélateur
Lave vaisselle

Four

Autres pièces

Media

Télévision

Autres équipements

Chauffage / AC

Cheminée

Exterieur

Divers


Infos sur l'établissement

 *Communs*

 *Activités*

 *Internet*

 *Parking*

 *Services* Nettoyage / ménage

 *Extérieurs*

Mes recommandations

Découvrir

Toutes les activités

OFFICE DE TOURISME CÉVENNES MONT-LOZÈRE

WWW.CEVENNES-MONTLOZERE.COM

Office de tourisme

DES CÉVENNES
AU MONT LOZÈRE



AUBERGE DES CEVENNES

+33 4 66 45 80 01
la Placette

<https://auberge-des-cevennes.com/>

2.1 km

📍 PONT DE MONTVERT - SUD MONT
LOZERE 🍴 1

Pour vos déjeuners et dîners, plongez au cœur des saveurs cévenoises avec des plats gourmands, élaborés à partir de produits locaux frais et de saison. Les amateurs trouveront également des plats végétariens sur notre carte, ainsi que des influences venues d'ailleurs... Pour les petites faims ou les plus pressés, découvrez tout au long de la journée notre service de restauration légère, à consommer sur place ou à emporter. Cette pause gourmande salée et sucrée, 100% faite maison, vous permettra de profiter de notre terrasse au bord de la rivière, ou de reprendre des forces dans nos confortables espaces intérieurs. Une large gamme de boissons chaudes ou froides accompagnera votre halte avant de repartir vers de nouvelles aventures.



CAFÉ LE COMMERCE

+33 4 66 45 80 19
Le quai

2.2 km

📍 PONT DE MONTVERT - SUD MONT
LOZERE 🍴 2

Petite restauration : plat du jour, salade, pavé de bœuf du Mont Lozère. A toute heure venez déguster ses bières, ses glaces, son fondant à la châtaigne... Terrasse ombragée.



LA FORGETTE

+33 4 66 45 81 94

<https://www.cevennes-montlozere.com/>

0.8 km

📍 PONT DE MONTVERT - SUD MONT
LOZERE 🧗 1

Entre Tarn et Mont Lozère proche du Pont de Montvert les voies de la Forgette réinauguré très récemment régalerons les plus aguerries des grimpeurs ! Sur ses parois granitique exposé à l'abri des vents vous profiterez toute l'année d'un paysage à couper le souffle et d'une baignade bien mérité en fin de journée en période estivale ! Au cœur d'une nature préservée à deux pas de la route vos envies d'évasion seront comblé alors grimpez et admirez ! Descriptif général : - 9 secteurs - 76 voies - Longueur des voies : entre 7 et 33 mètres - Difficulté : de 3b à 8b - Roche : Granite - Sud-est - Marche d'approche : moins de 10 min - Equipement : voies équipées , secteur sport. Topoguide d'escalade en vente dans les offices de tourisme.



LA MOLINE

+33 4 66 45 81 94

<https://www.cevennes-montlozere.com/>

1.6 km

📍 PONT DE MONTVERT - SUD MONT
LOZERE 🧗 2

Non loin du cœur du charmant village du Pont de Montvert, vous trouverez un rocher d'initiation à l'escalade dans le quartier de la Moline. Equipé en 2000, il permettra à toute la famille de découvrir les joies de l'escalade grâce à des équipements variés, parfaits pour débuter ! Vous y accéderez en vous garantant le parking du plateau multisport, il ne vous restera ensuite que 100 mètres à faire pour arriver au pied du rocher ! Descriptif général : - 10 voies - Longueur des voies : entre 10 et 15 mètres - Difficulté : de 4b à 5b - Roche : granite - Exposition : nord-ouest - Marche d'approche : 2 min Equipement : voies équipées, secteur de découverte. Topoguide d'escalade en vente dans les offices de Tourisme.



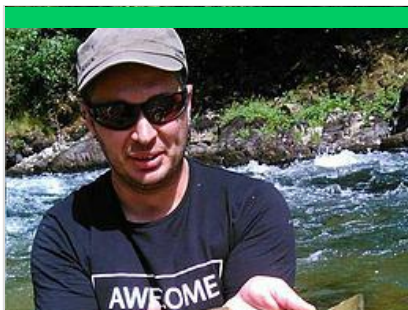
VISITE GUIDÉE DU PONT-DE-MONTVERT

+33 6 37 91 66 25

2.1 km

📍 PONT DE MONTVERT - SUD MONT
LOZERE 🧗 3

Visite guidée du joli village du Pont de Montvert, au pied du mont Lozère. En petits groupes, avec une guide locale diplômée, venez découvrir au fil des ruelles les traces de l'histoire mouvementée du village. On parlera des bêtes à laine, des seigneurs médiévaux, de l'abbé du Chaila et bien sûr des Camisards... La réservation est obligatoire. En dehors des visites programmées, vous pouvez également réserver les visites pour un groupe toute l'année. Cette visite est également disponible en anglais.



GUIDE DE PECHE MONT LOZERE

+33 6 68 16 11 51

Fontchaldette

<https://peche-mont-lozere.com/>

3.6 km

📍 PONT DE MONTVERT - SUD MONT LOZERE  **4**

Guide de pêche au pays des sources, au pied du Mont-Lozère, je vous propose de vous accompagner pour découvrir ou vous perfectionner à la pratique de la pêche à la mouche sur les cours d'eau. Un paysage préservé, des eaux incroyablement limpides, des truites, tout cela pour un vrai moment de détente. Je m'adapte à tous les niveaux et à toutes les attentes. Je suis là pour vous apporter mon expérience des cours d'eaux locaux. - Guidage et stage pêche à la mouche tous niveaux. - Découverte de la pêche (toutes techniques) entre amis ou en famille. - Initiation à la pêche au bouchon pour les enfants. Alors n'hésitez pas à me contacter pour en savoir plus.



SENTIER DU VIALA

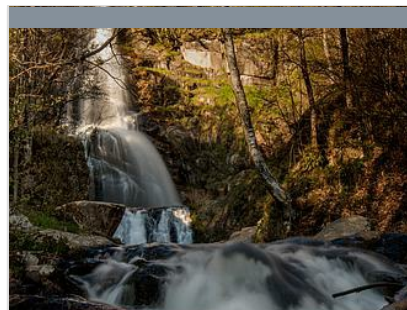
+33 4 66 45 81 94

Place de l'église

2.1 km

📍 PONT DE MONTVERT - SUD MONT LOZERE  **1**

Très beau sentier au-dessus du village du Pont de Montvert avec de très beaux panoramas sur ce dernier et sur les paysages alentours. Le sentier est une belle calade sur une partie de la boucle, un chemin agréable ailleurs. Vous découvrirez un riche patrimoine agricole (anciennes terrasses de culture) et architectural (hameau du Viala, de Racoules, four à pain, ancien moulin). Chemin passant dans de nombreux pâturages où vous rencontrerez peut-être les magnifiques vaches Aubrac des fermes alentours.



CASCADE DE RUNES

+33 4 66 45 81 94

Runes

3.7 km

📍 PONT DE MONTVERT - SUD MONT LOZERE  **2**

La cascade de Runes mesure dans sa totalité près de soixante mètres de haut avec 2 chutes, l'une de 46 m de haut plongeant dans un gouffre de 7 mètres de profondeur et l'autre de 24 mètres. Le ruisseau prend sa source dans les roches granitiques du Mont-Lozère, pour se jeter dans le Tarn. C'est un type de paysage exceptionnel pour les Cévennes et la Lozère. Taillée dans la roche, la cascade offre un lieu de fraîcheur et d'ombre durant votre promenade. Au départ de la chute se trouve une pierre gravée : un dragon se mordant la queue y est représenté. A l'intérieur du cercle il est écrit : « De la terre vers le ciel et du ciel vers la terre ». La légende locale veut que quelques Vikings en errance sur le Mont Lozère à la fin du premier millénaire aient inscrit ce message.



LE SOMMET DE FINIELS

+33 4 66 45 81 94

Finiels

<http://www.cevennes-montlozere.com/>

6.9 km

📍 PONT DE MONTVERT - SUD MONT LOZERE  **3**

Le sommet de Finiels culmine sur le massif du Mont-Lozère à 1699 mètres. C'est le point le plus haut de la Lozère. Pour s'y rendre, il faut emprunter la D20 reliant le Pont de Montvert au Bleymard. Une fois arrivé au col, vous aurez une vue imprenable sur l'ensemble du massif et, si le temps est ensoleillé et sans nuage, vous aurez la chance d'apercevoir la mer méditerranéenne et le massif des Alpes.

Mes recommandations (suite)

Découvrir

Toutes les activités

OFFICE DE TOURISME CÉVENNES MONT-LOZÈRE
WWW.CEVENNES-MONTLOZERE.COM

Office de tourisme
**DES CÉVENNES
AU MONT LOZÈRE**



